



Kami

 IP66

 IK08

123
lm/W

5
YEARS
WARRANTY



Kami Micro



Kami Mini



Kami Midi



Kami Maxi



Kami Micro



Kami Mini



Kami Midi

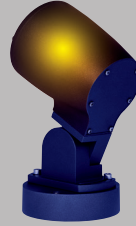


Kami Maxi

Operating Conditions / Çalışma Koşulları

Thanks to its clever design heatsinks, our Kami range can operate at extreme conditions between -25° +50° degree ambient temperature.

Akıllı soğutma tasarımı sayesinde Kami serisi armatürleri -25° +50° derece aralığına sahip ortam koşullarında çalışabilmektedir.



EN

- Direct lighting luminaire for use with LEDs.
- Housing made from Corrosion resistant die-cast aluminium raw material.
- Installation with bracket on floor, walls and ceiling surfaces.
- Mains voltage: 220-240V / 50-60Hz.
- Clever thermal design.
- Super spot, spot, medium, flood and wide flood beam angles available.
- Led colour temperatures are optionally 2700K, 3000K, 3500K, 4000K and 5000K.
- Internal silicon gaskets ensure IP protection.
- All external screws are stainless steel.
- Double layer polyester powder paint resistant to corrosion and salt spray fog.
- Up to 123lm/W efficiency.
- High colour consistency: <3 SDCM
- Stainless steel cable gland and mains cable provided with IP68 socket and water stopper in the middle of the cable to avoid vapor enter inside the projector.
- Mechanical aiming lock.
- DALI and 1-10V dimming options available.
- Due to high heatsink capacity, Kami can operate in high Ta temperature conditions.
- L80 B10 50000hrs and five years warranty.

TR

- Led'li simetrik ışık çıkışlı projektör armatür.
- Hammaddesi korozyona dayanıklı alüminyum enjeksiyon gövde.
- Braketli montaj sistemine sahiptir.
- 220-240V / 50-60Hz enerji girişli.
- Akıllı soğutma tasarımı.
- Çok dar, dar, orta, geniş ve çok geniş açı seçenekleri mevcuttur.
- 2700K, 3000K, 3500K, 4000K ve 5000K renk sıcaklığı seçenekleri mevcuttur.
- Silikon contalar ile IP koruması sorunsuz sağlanır.
- Tüm dış vidalar paslanmazdır.
- Çift katmanlı polyester toz boya sayesinde korozyona ve tuza dayanıklı.
- 123lm/W'a kadar ulaşan verim.
- Yüksek renk uyumu: <3 SDCM
- Armatürde paslanmaz kablo rekoru kullanılmaktadır ve 220V ana şebeke kablosunda IP68 korumalı konnektör bulunmaktadır. Bununla birlikte 220V kablo ucu ve armatür arası su stoperi kullanılarak ürün içi nemlenme ve su buharı oluşumu en aza indirgenmektedir.
- Mekanik kilitleme sistemi.
- DALI ve 1-10V Dim seçenekleri mevcuttur.
- Yüksek soğutma kapasitesi sayesinde Kami yüksek Ta sıcaklık değerlerine sahip ortamlarda da rahatça çalışır.
- L80 B10 50000 saat ve beş yıl garanti.

Critical Feature / Kritik Özellik

A- When luminaire is on, it will generate high temperature and create negative pressure and brings vapor inside that would create water droplets on glass and increase percentage of failure. That's why water stopper device is critical to avoid vapor go inside luminaire.

A- Armatür çalıştığında yaratacağı ısı ürünün içine doğru basınç yaratacağından su buharı kablo içinden armatür içine rahatça girebilir ve arıza yüzdesini artırabilir. Bu sebeple 220V kablusunun orta bölümüne ilave olarak su stoper koyularak ürün içinde buharlaşmayı en aza indiriyoruz.

B- Every projector Avolux produces is being supplied by IP67 socket for safe installation and prevent water travel inside luminaire through the cable.

B- Avolux ürettiği tüm projektörlerin yanında güvenli montaj için IP67 soketi temin etmektedir. Bu sayede armatüre kablo içinden su girme ihtimali ortadan kalkmaktadır.



General Features / Genel Özellikler

1- High efficient reflector optic with spot, medium, medium flood, wide, wide flood and distribution options.

Dar, orta, orta geniş, geniş ve çok geniş ışık dağılımlarına sahip yüksek verimli reflektör optik.

2- Highest efficiency COB led's with 2700K, 3000K, 3500K, 4000K and 6000K CCT options.
2700K, 3000K, 3500K, 4000K ve 6000K renklere sahip yüksek verimli COB LED modül.

3- High capacity internal cooling fins enable the fitting operate even in high Ta conditions.

Etkili soğutma kapasitesine sahip iç kanalları sayesinde yüksek ortam sıcaklığına sahip koşullarda dahi armatür sorunsuz çalışır.

4- High quality LED driver that can function both in low and high Ta conditions with five years warranty. On/off, 1-10V and DALI options available.

Çok düşük ve yüksek Ta değerlerinde çalışabilen yüksek kalite LED trafosu. On/off, 1-10V ve DALI seçenekleri bulunmaktadır.

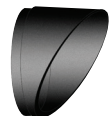
5- 150dg adjustable mounting arm with mechanical lock system.

150dg hareket edebilir mekanik kilitleme sistemine sahip montaj kolu.



Accessories / Aksesuarlar

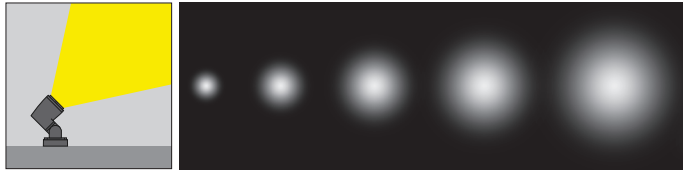
	Kami Micro	Kami Mini	Kami Midi	Kami Maxi
Antiglare Screen / Kamaşma Önleyici	Code / Kod: O07.AGS.00623	Code / Kod: O07.AGS.00624	Code / Kod: O07.AGS.00625	Code / Kod: O07.AGS.00626
Visor / Işık Siperi	Code / Kod: O07.VZR.00623	Code / Kod: O07.VZR.00624	Code / Kod: O07.VZR.00625	Code / Kod: O07.VZR.00626
Honeycomb Filter / Balpeteği Filtre	Code / Kod: O07.HC.00623	Code / Kod: O07.HC.00624	Code / Kod: O07.HC.00625	Code / Kod: O07.HC.00626



Kami Maxi

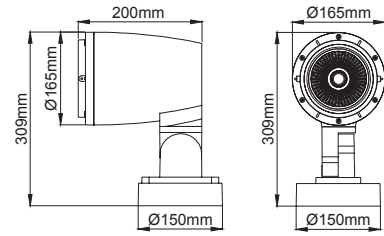


5 / Product Color / Ürün Renk



* See page 0 for ldt files. / Işık eğrileri için sayfa 0 bakınız.

Technical Drawing / Teknik Çizim



Kami Maxi / 007.WL.00626



* Code example / Kod örneği:

007.WL.00626 . 42 . 827 . SS . 01

- 1- Product code / Armatür kodu
- 2- Power / Güç
- 3- CRI / Kelvin
- 4- Reflector angle / Reflektör açısı
- 5- Colour / Ürün renk

Power / Güç	CRI	Order Code / Sipariş Kodu	Kelvin	Lümen T _c =50° Lümen
42W	CRI>80	007.WL.00626 . (.) . (...) . (.) . (.)	2700K	4455
			3000K	4682
			3500K	4752
			4000K	4883
			5000K	4937
			6500K	X
42W	CRI>90	007.WL.00626 . (.) . (...) . (.) . (.)	2700K	4145
			3000K	4355
			3500K	4420
			4000K	4540
			5000K	X
			6500K	X

2	Watt - Driving Current / Watt - Sürüş Akımı	3	CRI / Kelvin	4	Reflector Angle / Reflektör Açısı	5	Product Color / Ürün Renk		
42	42W - 1050mA	827	CRI>80 - 2700K	927	CRI>90 - 2700K	SS	12° - Super Spot	01	white
35	35W - 900mA	830	CRI>80 - 3000K	930	CRI>90 - 3000K	SP	20° - Spot	02	ral 9010
32	32W - 800mA	835	CRI>80 - 3500K	935	CRI>90 - 3500K	ME	30° - Medium	03	black
28	28W - 700mA	840	CRI>80 - 4000K	940	CRI>90 - 4000K	FL	40° - Flood	04	gray
		850	CRI>80 - 5000K			WF	60° - Wide Flood	05	dark gray
								06	special color

Kami Maxi



5 / Product Color / Ürün Renk



White = 01



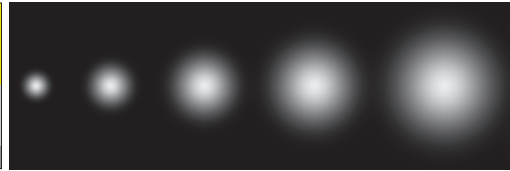
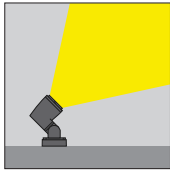
Light Gray = 04



Textured Metallic
Dark Gray = 05

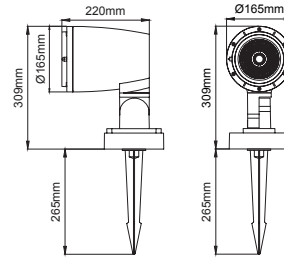


Black = 03



* See page 0 for Idt files. / Işık eğrileri için sayfa 0 bakınız.

Technical Drawing / Teknik Çizim



Kami Maxi / O07.WL.00630



* Code example / Kod örneği:

O07.WL.00630 . 42 . 827 . SS . 01

1- Product code / Armatür kodu

2- Power / Güç

3- CRI / Kelvin

4- Reflector angle / Reflektör açısı

5- Colour / Ürün renk

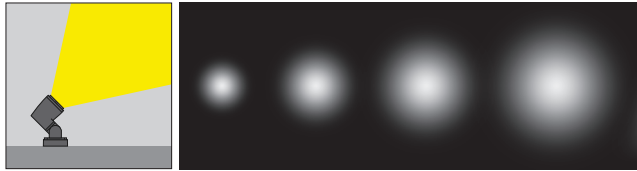
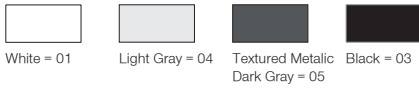
Power / Güç	CRI	Order Code / Sipariş Kodu	Kelvin	Lümen T _c =50° Lümen
42W	CRI>80	O07.WL.00630 . (.) . (...) . (.) . (..)	2700K	4455
			3000K	4682
			3500K	4752
			4000K	4883
			5000K	4937
			6500K	X
42W	CRI>90	O07.WL.00630 . (.) . (...) . (.) . (..)	2700K	4145
			3000K	4355
			3500K	4420
			4000K	4540
			5000K	X
			6500K	X

Complete Code / Komple Kod	2	3	4	5
	Watt - Driving Current / Watt - Sürüş Akımı	CRI / Kelvin	Reflector Angle / Reflektör Açısı	Product Color / Ürün Renk
O07.WL.00630 . (.) . (...) . (.) . (..)	42 42W - 1050mA	827 CRI>80 - 2700K	SS 12° - Super Spot	01 white
	35 35W - 900mA	830 CRI>80 - 3000K	SP 20° - Spot	02 ral 9010
	32 32W - 800mA	835 CRI>80 - 3500K	ME 30° - Medium	03 black
	28 28W - 700mA	840 CRI>80 - 4000K	FL 40° - Flood	04 gray
		850 CRI>80 - 5000K	WF 60° - Wide Flood	05 dark gray
			06 special color	

Kami Midi

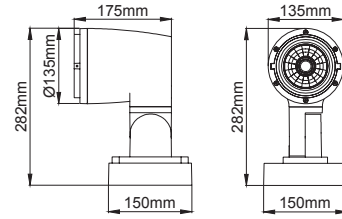


5 / Product Color / Ürün Renk



* See page 0 for ldt files. / Işık eğrileri için sayfa 0 bakınız.

Technical Drawing / Teknik Çizim



Kami Midi / O07.WL.00625



* Code example / Kod örneği:

O07.WL.00625 . 32 . 827 . SP . 01

- 1- Product code / Armatür kodu
- 2- Power / Güç
- 3- CRI / Kelvin
- 4- Reflector angle / Reflektör açısı
- 5- Colour / Ürün renk

Power / Güç	CRI	Order Code / Sipariş Kodu	Kelvin	Lümen T _c =50° Lümen
32W	CRI>80	O07.WL.00625 . (..) . (...) . (..) . (..)	2700K	3599
			3000K	3749
			3500K	3817
			4000K	3942
			5000K	3968
			6500K	X
32W	CRI>90	O07.WL.00625 . (..) . (...) . (..) . (..)	2700K	3345
			3000K	3485
			3500K	3550
			4000K	3665
			5000K	X
			6500K	X

2	Watt - Driving Current / Watt - Sürüş Akımı	3	CRI / Kelvin	4	Reflector Angle / Reflektör Açısı	5	Product Color / Ürün Renk		
32	32W - 800mA	827	CRI>80 - 2700K	927	CRI>90 - 2700K		SP 20° - Spot		01 white
28	28W - 700mA	830	CRI>80 - 3000K	930	CRI>90 - 3000K		ME 30° - Medium		02 ral 9010
24	24W - 600mA	835	CRI>80 - 3500K	935	CRI>90 - 3500K		FL 40° - Flood		03 black
20	20W - 500mA	840	CRI>80 - 4000K	940	CRI>90 - 4000K		WF 60° - Wide Flood		04 gray
		850	CRI>80 - 5000K						05 dark gray
									06 special color

Kami Midi



5 / Product Color / Ürün Renk



White = 01



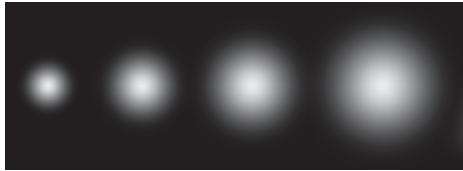
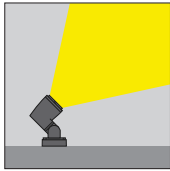
Light Gray = 04



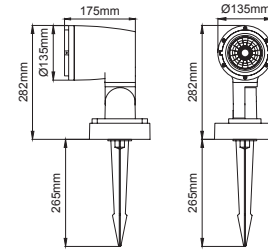
Textured Metallic
Dark Gray = 05



Black = 03



Technical Drawing / Teknik Çizim



* See page 0 for Idt files. / İşik eğrileri için sayfa 0 bakınız.

Kami Midi / O07.WL.00629



* Code example / Kod örneği:

O07.WL.00629 . 32 . 827 . SS . 01

1- Product code / Armatür kodu

2- Power / Güç

3- CRI / Kelvin

4- Reflector angle / Reflektör açısı

5- Colour / Ürün renk

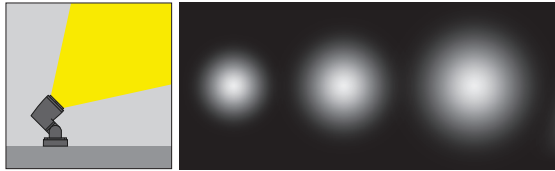
Power / Güç	CRI	Order Code / Sipariş Kodu	Kelvin	Lümen T _c =50° Lümen
32W	CRI>80	O07.WL.00629 . (.) . (...) . (.) . (.)	2700K	3599
			3000K	3749
			3500K	3817
			4000K	3942
			5000K	3968
			6500K	X
32W	CRI>90	O07.WL.00629 . (.) . (...) . (.) . (.)	2700K	3345
			3000K	3485
			3500K	3550
			4000K	3665
			5000K	X
			6500K	X

2	Watt - Driving Current / Watt - Sürüş Akımı		3		CRI / Kelvin		4		Reflector Angle / Reflektör Açısı		5		Product Color / Ürün Renk	
	Watt	Driving Current	CRI	Kelvin	Reflector Angle	Reflector Angle	Reflector Angle	Reflector Angle	Product Color	Product Color	Product Color	Product Color		
32	32W	800mA	827	CRI>80 - 2700K	927	CRI>90 - 2700K	SP	20° - Spot	01	white	02	ral 9010		
28	28W	700mA	830	CRI>80 - 3000K	930	CRI>90 - 3000K	ME	30° - Medium	03	black	04	gray		
24	24W	600mA	835	CRI>80 - 3500K	935	CRI>90 - 3500K	FL	40° - Flood	05	dark gray	06	special color		
20	20W	500mA	840	CRI>80 - 4000K	940	CRI>90 - 4000K	WF	60° - Wide Flood						
			850	CRI>80 - 5000K										

Kami Mini

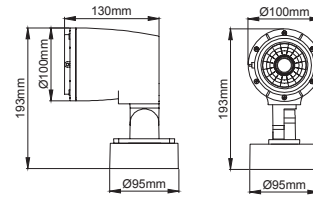


5 / Product Color / Ürün Renk



* See page 0 for ldt files. / Işık eğrileri için sayfa 0 bakınız.

Technical Drawing / Teknik Çizim



Kami Mini / O07.WL.00624



* Code example / Kod örneği:

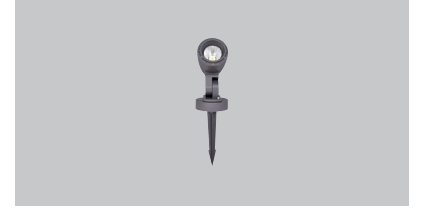
O07.WL.00624 . 20 . 827 . SP . 01

- 1- Product code / Armatür kodu
- 2- Power / Güç
- 3- CRI / Kelvin
- 4- Reflector angle / Reflektör açısı
- 5- Colour / Ürün renk

Power / Güç	CRI	Order Code / Sipariş Kodu	Kelvin	Lümen T _c =50° Lümen
20W	CRI>80	O07.WL.00624 . (..) . (...) . (..) . (..)	2700K	1989
			3000K	2050
			3500K	2091
			4000K	2135
			5000K	3041
			6500K	X
20W	CRI>90	O07.WL.00624 . (..) . (...) . (..) . (..)	2700K	1850
			3000K	1910
			3500K	1945
			4000K	1985
			5000K	X
			6500K	X

2	Watt - Driving Current / Watt - Sürüş Akımı	3	CRI / Kelvin	4	Reflector Angle / Reflektör Açısı	5	Product Color / Ürün Renk	
20	20W - 500mA	827	CRI>80 - 2700K	927	CRI>90 - 2700K	SP	20° - Spot	01 white
15	15W - 350mA	830	CRI>80 - 3000K	930	CRI>90 - 3000K	ME	30° - Medium	02 ral 9010
10	10W - 250mA	835	CRI>80 - 3500K	935	CRI>90 - 3500K	FL	40° - Flood	03 black
		840	CRI>80 - 4000K	940	CRI>90 - 4000K			04 gray
		850	CRI>80 - 5000K					05 dark gray
								06 special color

Kami Mini



5 / Product Color / Ürün Renk



White = 01



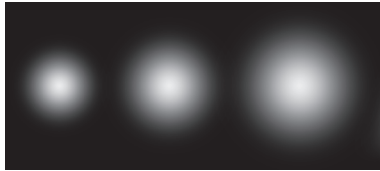
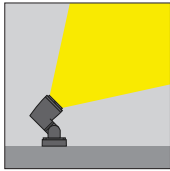
Light Gray = 04



Textured Metallic
Dark Gray = 05

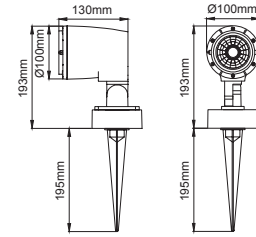


Black = 03



* See page 0 for Idt files. / İşık eğrileri için sayfa 0 bakınız.

Technical Drawing / Teknik Çizim



Kami Mini / O07.WL.00628



* Code example / Kod örneği:

O07.WL.00628 . 20 . 827 . SP . 01

1- Product code / Armatür kodu

2- Power / Güç

3- CRI / Kelvin

4- Reflector angle / Reflektör açısı

5- Colour / Ürün renk

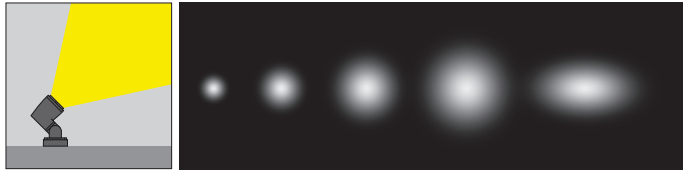
Power / Güç	CRI	Order Code / Sipariş Kodu	Kelvin	Lümen T _c =50° Lümen
20W	CRI>80	O07.WL.00628 . (..) . (...) . (..) . (..)	2700K	1989
			3000K	2050
			3500K	2091
			4000K	2135
			5000K	3041
			6500K	X
20W	CRI>90	O07.WL.00628 . (..) . (...) . (..) . (..)	2700K	1850
			3000K	1910
			3500K	1945
			4000K	1985
			5000K	X
			6500K	X

2	Watt - Driving Current / Watt - Sürüş Akımı	3	CRI / Kelvin		4	Reflector Angle / Reflektör Açısı	5	Product Color / Ürün Renk	
	20		20W - 500mA	827		CRI>80 - 2700K		927	CRI>90 - 2700K
15	15W - 350mA	830	CRI>80 - 3000K	930	CRI>90 - 3000K	ME	30° - Medium	02	ral 9010
10	10W - 250mA	835	CRI>80 - 3500K	935	CRI>90 - 3500K	FL	40° - Flood	03	black
		840	CRI>80 - 4000K	940	CRI>90 - 4000K			04	gray
		850	CRI>80 - 5000K					05	dark gray
								06	special color

Kami Micro

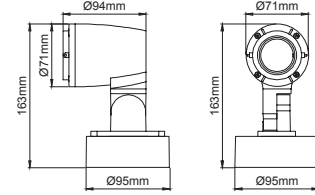


5 / Product Color / Ürün Renk



* See page 0 for ldt files. / Işık eğrileri için sayfa 0 bakınız.

Technical Drawing / Teknik Çizim



Kami Micro / O07.WL.00623



* Code example / Kod örneği:

O07.WL.00623 . 10 . 827 . SP . 01

- 1- Product code / Armatür kodu
- 2- Power / Güç
- 3- CRI / Kelvin
- 4- Reflector angle / Reflektör açısı
- 5- Colour / Ürün renk

Power / Güç	CRI	Order Code / Sipariş Kodu	Kelvin	Lümen T _c =50° Lümen
10W	CRI>80	O07.WL.00623 . (..) . (...) . (..) . (..)	2700K	745
			3000K	816
			3500K	839
			4000K	843
			5000K	847
			6500K	X
10W	CRI>90	O07.WL.00623 . (..) . (...) . (..) . (..)	2700K	693
			3000K	760
			3500K	780
			4000K	785
			5000K	X
			6500K	X

2	Watt - Driving Current / Watt - Sürüş Akımı	3	CRI / Kelvin	4	Reflector Angle / Reflektör Açısı	5	Product Color / Ürün Renk		
10	10W - 250mA	827	CRI>80 - 2700K	927	CRI>90 - 2700K	SP	20° - Spot	01	white
		830	CRI>80 - 3000K	930	CRI>90 - 3000K	ME	35° - Medium	02	ral 9010
		835	CRI>80 - 3500K	935	CRI>90 - 3500K	FL	45° - Flood	03	black
		840	CRI>80 - 4000K	940	CRI>90 - 4000K	WF	60° - Wide Flood	04	gray
		850	CRI>80 - 5000K			OV	45° x 20° - Oval	05	dark gray
7	7W - 180mA							06	special color

Kami Micro



5 / Product Color / Ürün Renk



White = 01



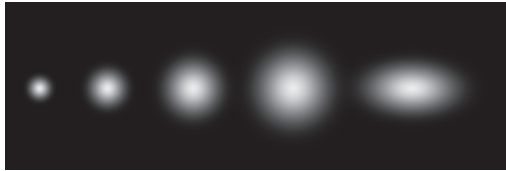
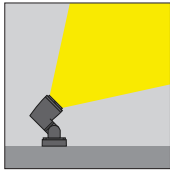
Light Gray = 04



Textured Metallic
Dark Gray = 05

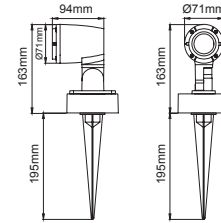


Black = 03



* See page 0 for Idt files. / Işık eğrileri için sayfa 0 bakınız.

Technical Drawing / Teknik Çizim



Kami Micro / O07.WL.00627



* Code example / Kod örneği:

O07.WL.00627 . 10 . 827 . SP . 01

1- Product code / Armatür kodu

2- Power / Güç

3- CRI / Kelvin

4- Reflector angle / Reflektör açısı

5- Colour / Ürün renk

Power / Güç	CRI	Order Code / Sipariş Kodu	Kelvin	Lümen T _c =50° Lümen
10W	CRI>80	O07.WL.00627 . (.) . (..) . (..) . (..)	2700K	745
			3000K	816
			3500K	839
			4000K	843
			5000K	847
			6500K	X
10W	CRI>90	O07.WL.00627 . (.) . (..) . (..) . (..)	2700K	693
			3000K	760
			3500K	780
			4000K	785
			5000K	X
			6500K	X

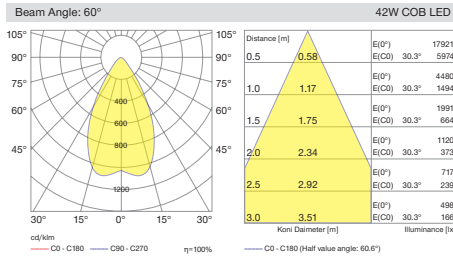
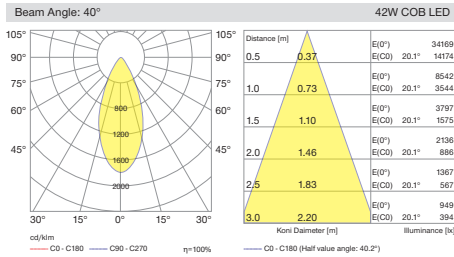
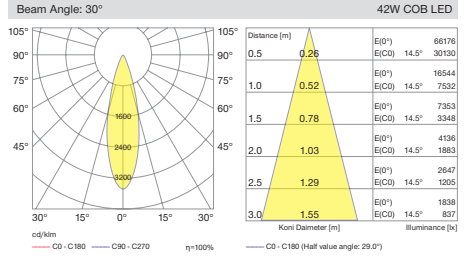
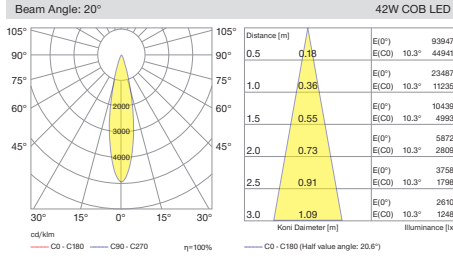
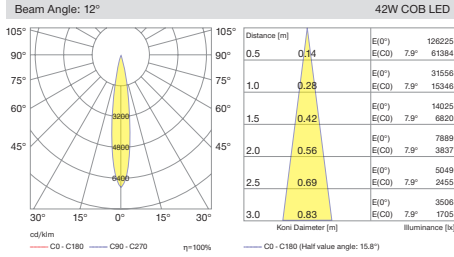
2	Watt - Driving Current / Watt - Sürüş Akımı		3				4		5	
	Watt	Driving Current	CRI / Kelvin		Reflector Angle / Reflektör Açısı		Product Color / Ürün Renk			
10	10W	250mA	827	CRI>80 - 2700K	927	CRI>90 - 2700K	SP 20° - Spot ME 35° - Medium FL 45° - Flood WF 60° - Wide Flood OV 45° x 20° - Oval		01	white
			830	CRI>80 - 3000K	930	CRI>90 - 3000K			02	ral 9010
			835	CRI>80 - 3500K	935	CRI>90 - 3500K			03	black
			840	CRI>80 - 4000K	940	CRI>90 - 4000K			04	gray
			850	CRI>80 - 5000K					05	dark gray
7	7W	180mA						06	special color	

LDT Files / LDT Dataları



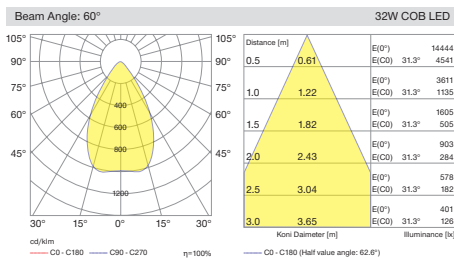
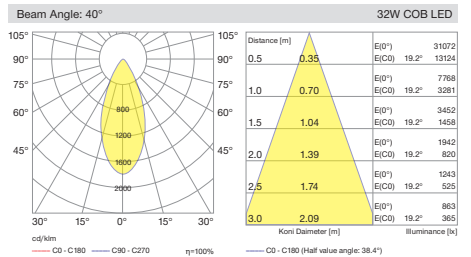
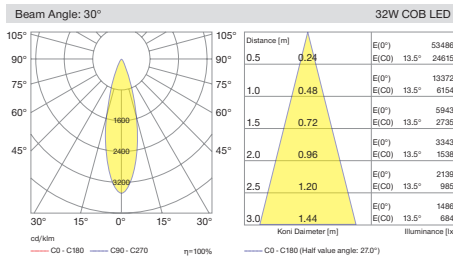
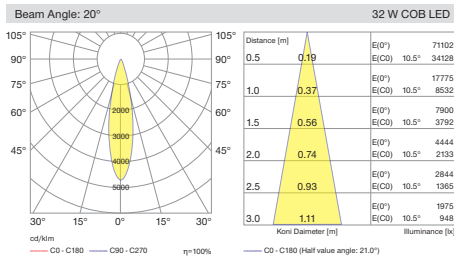
O07.WL.00626

O07.WL.00630



O07.WL.00625

O07.WL.00629

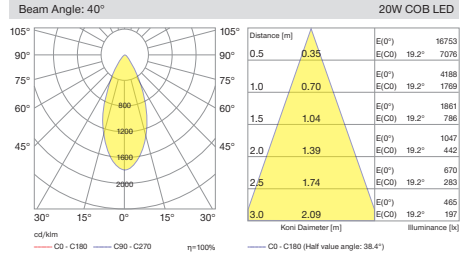
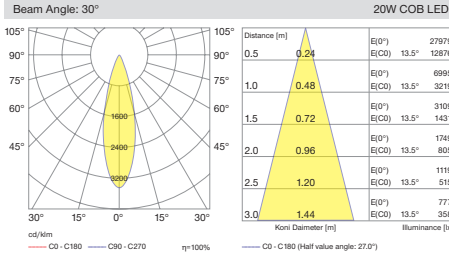
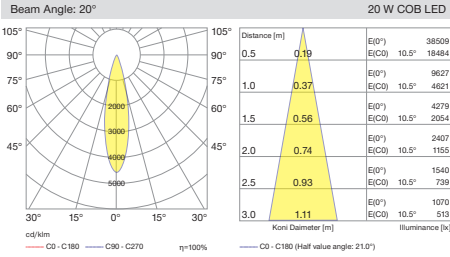


LDT Files / LDT Dataları



O07.WL.00624

O07.WL.00628



O07.WL.00623

O07.WL.00627

