



Stad

 IP66

 IK08

127
lm/W

5
YEARS
WARRANTY



Stad

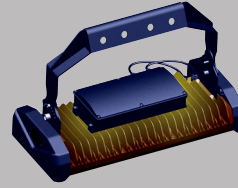
Stad

Stad

Operating Conditions / Çalışma Koşulları

Thanks to its clever design heatsinks, our Stad range can operate at extreme conditions between -25° +50° degree ambient temperature.

Akıllı soğutma tasarımı sayesinde Stad serisi armatürleri -25° +50° derece aralığına sahip ortam koşullarında çalışabilmektedir.



EN

- Direct lighting luminaire for use with LEDs.
- Housing made from Corrosion resistant die-cast aluminium raw material.
- Installation with bracket on floor, walls and ceiling surfaces.
- Mains voltage: 220-240V / 50-60Hz.
- Spot, medium, flood, wide flood and wallwasher beam angles available.
- Led colour temperatures are optionally 2700K, 3000K, 3500K, 4000K, 5000K and 6500K.
- Suitable for illumination up to 70 meter height.
- Internal silicon gaskets ensure IP protection.
- All external screws are stainless steel.
- Double layer polyester powder paint resistant to corrosion and salt spray fog.
- Up to 127lm/W efficiency.
- High colour consistency: <3 SDCM
- Tunable White and RGBW options available.
- Stainless steel cable gland and mains cable provided with IP68 socket and water stopper in the middle of the cable to avoid vapor enter inside the projector.
- Mechanical aiming lock.
- DALI and 1-10V dimming options available.
- Due to high heatsink capacity, Stad can operate in high Ta conditions.
- L80 B10 50000hrs and five years warranty.

TR

- Led'li simetrik ışık çıkışlı projektör armatür.
- Hammaddesi korozyona dayanıklı alüminyum enjeksiyon gövde.
- Braketli montaj sistemine sahiptir.
- 220-240V / 50-60Hz enerji girişli.
- Dar, orta, geniş, çok geniş ve wallwasher açı seçenekleri mevcuttur.
- 2700K, 3000K, 3500K, 4000K, 5000K ve 6500K renk sıcaklığı seçenekleri mevcuttur.
- 70 metre yüksekliğe kadar aydınlatma sağlar.
- Silikon contalar ile IP koruması sorunsuz sağlanır.
- Tüm dış vidalar paslanmazdır.
- Çift katmanlı polyester toz boya sayesinde korozyona ve tuza dayanıklı.
- 127lm/W'a kadar ulaşan verim.
- Yüksek renk uyumu: <3 SDCM
- Dinamik beyaz ve RGBW seçenekleri mevcuttur.
- Armatürde paslanmaz kablo rekoru kullanılmaktadır ve 220V ana şebeke kablosunda IP68 korumalı konnektör bulunmaktadır. Bununla birlikte 220V kablo ucu ve armatür arası su stoperi kullanılarak ürün içi nemlenme ve su buharı oluşumu en aza indirgenmektedir.
- Mekanik kilitleme sistemi.
- DALI ve 1-10V Dim seçenekleri mevcuttur.
- Yüksek soğutma kapasitesi sayesinde Stad yüksek Ta sıcaklık değerlerine sahip ortamlarda da rahatça çalışır.
- L80 B10 50000 saat ve beş yıl garanti.

Critical Feature / Kritik Özellik

A- When luminaire is on, it will generate high temperature and create negative pressure and brings vapor inside that would create water droplets on glass and increase percentage of failure. That's why water stopper device is critical to avoid vapor go inside luminaire.

A- Armatür çalıştığında yaratacağı ısı ürünün içine doğru basınç yaratacağından su buharı kablo içinden armatür içine rahatça girebilir ve arıza yüzdesini artırabilir. Bu sebeple 220V kablosunun orta bölümüne ilave olarak su stoper koyularak ürün içinde buharlaşmayı en aza indiriyoruz.

B- Every projector Avolux produces is being supplied by IP67 socket for safe installation and prevent water travel inside luminaire through the cable.

B- Avolux ürettiği tüm projektörlerin yanında güvenli montaj için IP67 soketi temin etmektedir. Bu sayede armatüre kablo içinden su girme ihtimali ortadan kalkmaktadır.



General Features / Genel Özellikler

1- High efficient lens optic with spot, medium, wide, wide flood and asymmetric distribution options.

Dar, orta, geniş, çok geniş ve asimetrik ışık dağılımlarına sahip yüksek verimli lens optik.

2- Highest efficiency power led's with 2700K, 3000K, 3500K, 4000K, 5000K and 6500K CCT options.

2700K, 3000K, 3500K, 4000K, 5000K ve 6500K renklere sahip yüksek verimli power LED modül.

3- Clever thermal design.

Akıllı soğutma tasarımı.

4- High quality LED driver that can function both in low and high Ta conditions with five years warranty. On/off, 1-10V and DALI options available.

Çok düşük ve yüksek Ta değerlerinde çalışabilen yüksek kalite LED trafosu. On/off, 1-10V ve DALI seçenekleri bulunmaktadır.

5- 120dg adjustable mounting arm with mechanical lock system.

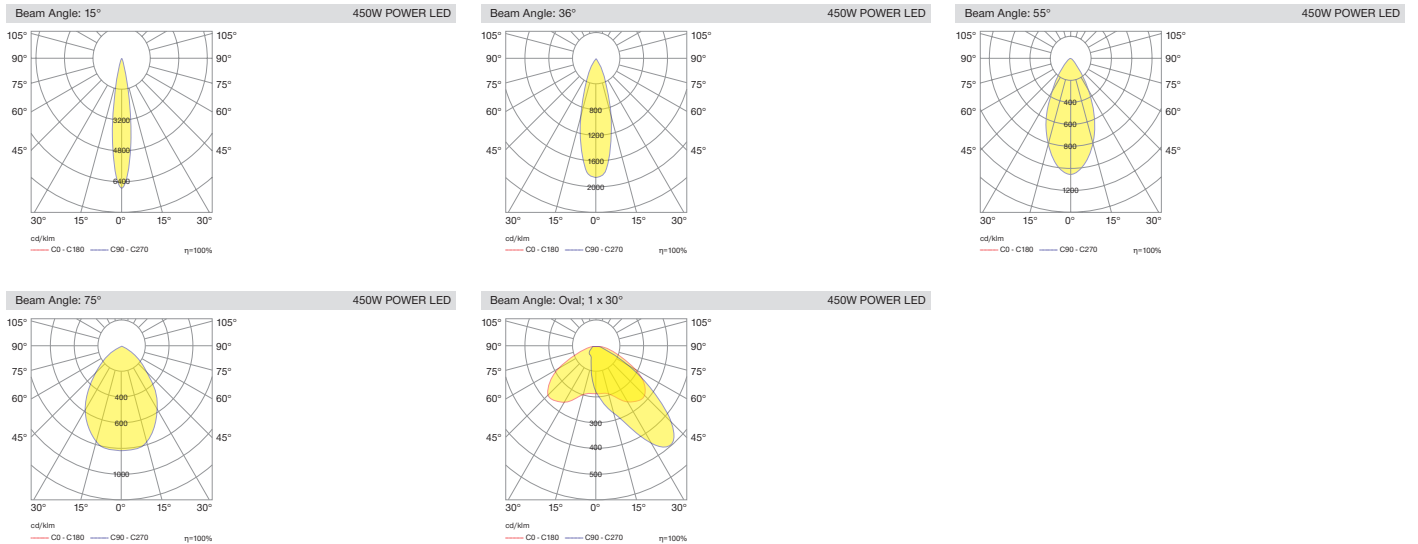
120dg hareket edebilir mekanik kilitleme sistemine sahip montaj kolu.



Beam Angles / Işık Açıları

Various different light distribution options available in Stad range.

Stad serisinde birçok farklı ışık dağılımı mevcuttur.



Stad

Tunable White / Dinamik Beyaz

We can provide dynamic white colour change in our Stad floodlight range from 2700K to 6000K. Control can be done both from automation system or wireless.

Stad projektör serimizde 2700K ile 6000K arası dinamik beyaz ışık kontrolü sağlayabiliyoruz. Kontrolü hem otomasyon sistemi üzerinden hem de kablosuz iletişim ile yapılabilmektedir.



RGBW



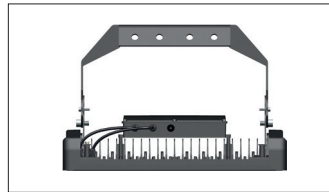
By using RGBW technology, pure white colour output is not effected from red, green and blue colours. Stad range provides this option.

Stad serisi RGBW olarak da kullanılabilir. Saf beyaz ışık çıkışı bu sistem sayesinde kırmızı, yeşil ve mavi renklerden etkilenmemektedir.

Design / Dizayn

Stad range aims to illuminate large areas like football fields, high rise buildings etc. Three different size and five different beam angle options with different colour temperatures makes this range very flexible that answers various requirements in outdoor lighting.

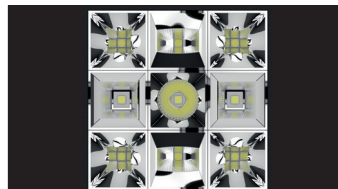
Stad serisi futbol sahası, gökdelen gibi büyük yapıların aydınlatmasında kullanılabilir. Üç farklı boy ve beş farklı açı ve Kelvin seçenekleri ile dış aydınlatmada sayısız farklı talebi karşılar.



Optics / Optik

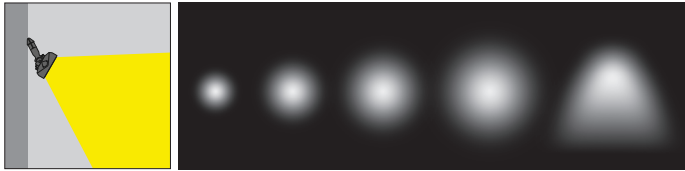
High efficient PMMA metalized reflector optic compatile to floodlighting applications.

Yüksek verimli PMMA metalize reflektör optik projektör aydınlatma uygulamalarına göre tasarlanmıştır.

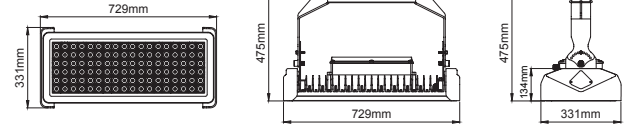




5 / Product Color / Ürün Renk



Technical Drawing / Teknik Çizim



* See page 0 for Idt files. / İşik eğrileri için sayfa 0 bakınız.

Stad / O07.WL.16535



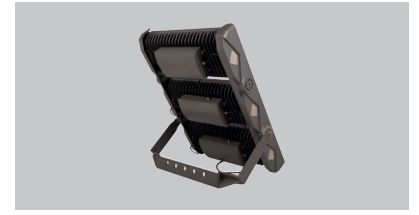
* Code example / Kod örneği:

O07.WL.16535 . 450 . 827 . SP . 01

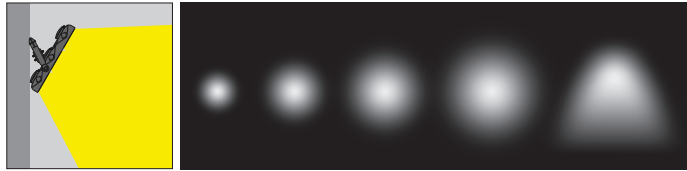
- 1- Product code / Armatür kodu
- 2- Power / Güç
- 3- CRI / Kelvin
- 4- Reflector angle / Reflektör açısı
- 5- Colour / Ürün renk

Power / Güç	CRI	Order Code / Sipariş Kodu	Kelvin	Lümen T _c =50° Lümen
450W	CRI>70	O07.WL.16535 . (.) . (...) . (.) . (.)	2700K	53155
			3000K	53726
			3500K	54869
			4000K	57156
			5000K	57784
	CRI>80	O07.WL.16535 . (.) . (...) . (.) . (.)	2700K	51853
			3000K	52474
			3500K	55558
			4000K	56591
			5000K	57410
Tunable White / Dinamik Beyaz	O07.WL.16535 . (.) . (...) . (.) . (.)	2700K - 6000K	52200 - 57700	
		RGBW	30630	

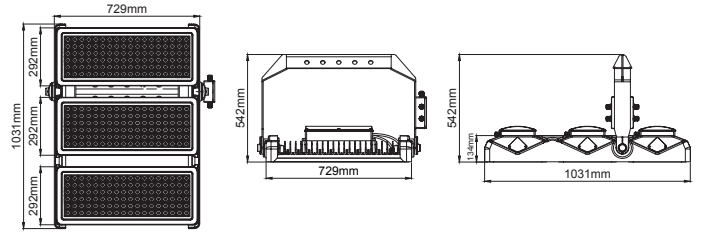
2	Watt - Driving Current / Watt - Sürüş Akımı		3		4		5			
	Watt	Driving Current	CRI / Kelvin		Reflector Angle / Reflektör Açısı		Product Color / Ürün Renk			
450	450W	1310mA	727	CRI>70 - 2700K	827	CRI>80 - 2700K	SP	15° - Spot	01	white
			730	CRI>70 - 3000K	830	CRI>80 - 3000K	ME	36° - Medium	02	ral 9010
			735	CRI>70 - 3500K	835	CRI>80 - 3500K	FL	55° - Flood	03	black
			740	CRI>70 - 4000K	840	CRI>80 - 4000K	WF	75° - Wide Flood	04	gray
			750	CRI>70 - 5000K	850	CRI>80 - 5000K	WL	1x30° - Wallwasher	05	dark gray
					TW	2700K - 6000K			06	special color
					RGBW	RGBW				



5 / Product Color / Ürün Renk



Technical Drawing / Teknik Çizim



* See page 0 for Idt files. / Işık eğrileri için sayfa 0 bakınız.

Stad / O07.WL.16545



* Code example / Kod örneği:

O07.WL.16545 . 1350 . 827 . SP . 01

- 1- Product code / Armatür kodu
- 2- Power / Güç
- 3- CRI / Kelvin
- 4- Reflector angle / Reflektör açısı
- 5- Colour / Ürün renk

Power / Güç	CRI	Order Code / Sipariş Kodu	Kelvin	Lümen T _c =50° Lümen
1350W	CRI>70	O07.WL.16545 . (.) . (...) . (.) . (.)	2700K	159465
			3000K	161178
			3500K	164607
			4000K	171468
			5000K	173352
	CRI>80	O07.WL.16545 . (.) . (...) . (.) . (.)	2700K	155559
			3000K	157422
			3500K	166674
			4000K	169773
			5000K	172230
	Tunable White / Dinamik Beyaz	O07.WL.16545 . (.) . (...) . (.) . (.)	2700K - 6000K	156600 - 173100
	RGBW	O07.WL.16545 . (.) . (...) . (.) . (.)	RGBW	91890

2	Watt - Driving Current / Watt - Sürüş Akımı		3		4		5			
	Watt	Driving Current	CRI / Kelvin		Reflector Angle / Reflektör Açısı		Product Color / Ürün Renk			
1350	1350W	1310mA	727	CRI>70 - 2700K	827	CRI>80 - 2700K	SP	15° - Spot	01	white
			730	CRI>70 - 3000K	830	CRI>80 - 3000K	ME	36° - Medium	02	ral 9010
			735	CRI>70 - 3500K	835	CRI>80 - 3500K	FL	55° - Flood	03	black
			740	CRI>70 - 4000K	840	CRI>80 - 4000K	WF	75° - Wide Flood	04	gray
			750	CRI>70 - 5000K	850	CRI>80 - 5000K	WL	1x30° - Wallwasher	05	dark gray
					TW	2700K - 6000K			06	special color
					RGBW	RGBW				