

FORA Recessed

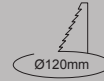
Fora Maxi

Outer Dimension / Dış Ölçü

∅ 135mm



Cutout / Delik Ölçüsü



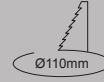
Fora Midi

Outer Dimension / Dış Ölçü

∅ 120mm



Cutout / Delik Ölçüsü



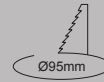
Fora Mini

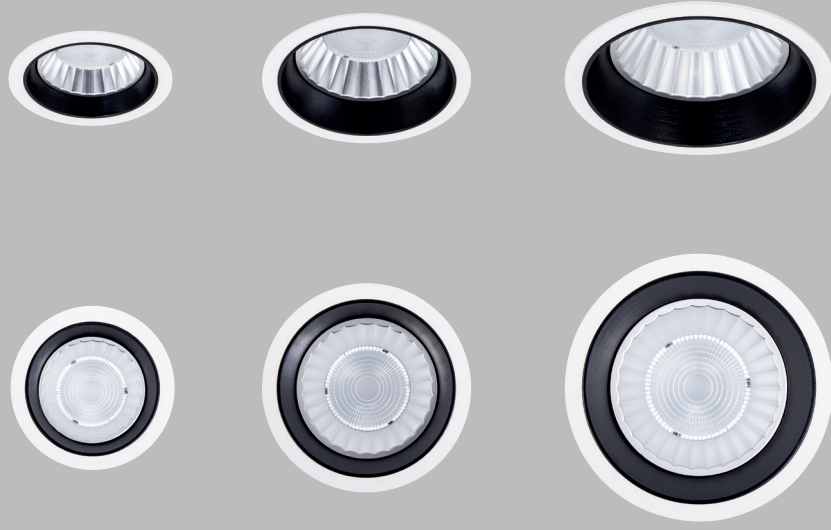
Outer Dimension / Dış Ölçü

∅ 105mm



Cutout / Delik Ölçüsü





Design / Dizayn

FORA spot range is magnificent design for recessed applications with low UGR. Thanks to its clever thermal design, lifetime of LED component complies LM80 B10 50000 hours characteristics.

Mükemmel teknik tasarıma sahip FORA armatür serisi, özellikle düşük kamaşma özelliğinden dolayı tercih edilmektedir. Akıllı soğutma tasarımı sayesinde LED ömrü LM80 B10 50000 saat şartlarını sağlamaktadır.



Thanks to its metallized reflector and prismatic diffuser combination, FORA offers <math><22</math> UGR antiglare light effect. Easy installation to the ceiling via ceiling clips ease the job of installators. Offices, hotels and residential spaces widely prefer this range.

Three different size options with flood beam distribution and different CCT selections enable this family to be used in many applications.

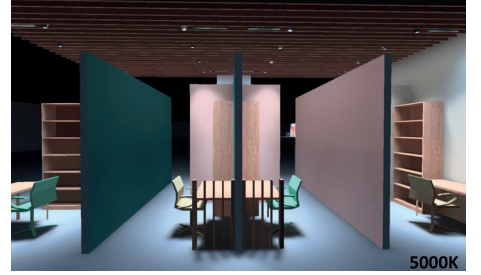
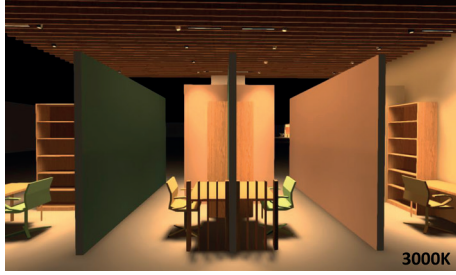
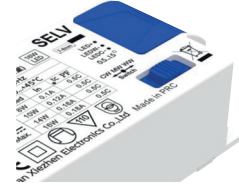
FORA metalize yüzey reflektör ve prizmatik difüzör birleşimi sayesinde UGR<math><22</math> seviyesinde konforlu aydınlatma sağlar. Ofis, ev, otel vb alanlarda yaygın olarak tercih edilmektedir. Tavana kolay montaj özelliği sayesinde projelerde tercih edilmektedir.

Geniş açılı ışık dağılımına sahip üç farklı kasa boyu ve farklı Kelvin seçenekleri sayesinde bu ürün ailesi birçok farklı uygulamalarda tercih edilebilmektedir.

CCT Control with Switch / Switch ile Renk Ayarı

We are optionally able to control CCT of the Fora Recessed range with switch available on the LED Driver with 3000K, 4000K and 5000K light output from same downlight.

Fora Ankastrre armatür serisinde ışık rengi LED trafonun üzerinde bulunan buton sayesinde 3000K, 4000K ve 5000K olarak ayarlanabilmektedir.



DIM Options / DIM seçenekleri



		Fora Maxi	Fora Midi	Fora Mini
ON-OFF		•	•	•
PHASE CUT DIM / FAZ DİM	Ext.Code / Kod: .PH	•	•	•
1-10V DIM	Ext.Code / Kod: .VO	•	•	•
DALI DIM	Ext.Code / Kod: .DA	•	•	•
WIRELESS DIM / KABLOSUZ DİM	Ext.Code / Kod: .WD	•	•	•
WARM DIM / SICAK DİM	Ext.Code / Kod: .WM	•	•	•
TUNABLE WHITE / DİNAMİK BEYAZ	Ext.Code / Kod: .TW	•	•	•

Features / Teknik Özellikler

EN

- Die-cast aluminium body.
- Mains voltage: 220-240V / 50-60Hz.
- Clever thermal design with passive heat dissipation.
- Classic dimming systems of DALI, 1-10V and Phase-Cut Dim options.
- High tech control systems of Tuneable White, Warm Dim and Wireless Dim options.
- Basic colours: White, Black, Gray, Dark Gray, RAL9010 and special color options.
- Flood beam angle option available with rotationally symmetric light distribution.
- Standart CRI>80, high CRI>90 and super high CRI>98 LED options available.
- Up to 112lm/W efficiency.
- High colour consistency: <3 SDCM
- Emergency kit system can be integrated.

TR

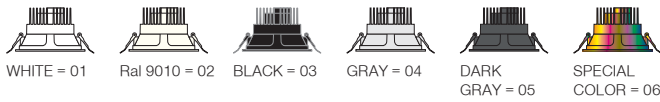
- Alüminyum enjeksiyon gövde.
- 220-240V / 50-60Hz enerji giriřli.
- Pasif sođutma teknolojisine sahip akıllı sođutma tasarımı.
- Klasik DALI, 1-10V ve Faz DIM seçenekleri uygulanabilir.
- Yüksek teknoloji kontrol sistemleri olan Kablosuz DIM, Sıcak DIM ve Dinamik Beyaz uygulamaları yapılabilir.
- Standart renk seçenekleri: Beyaz, Siyah, Gri, Koyu Gri, RAL9010 yanında isteđe bađlı özel renk seçenekleri uygulanabilir.
- Geniş reflektör açısı seçeneđi mevcuttur.
- Standart CRI>80, yüksek CRI>90 ve ekstra yüksek CRI>98 LED seçenekleri mevcuttur.
- 112lm/W'a varan verim.
- Yüksek renk uyumu: <3 SDCM
- Acil aydınlatma kit sistemi uygulanabilir.

Fora Maxi

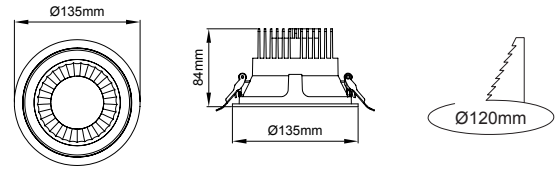


COB Led Recessed Series / COB Led Ankastrre Serisi

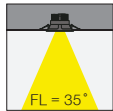
5 / Product Color / Ürün Renk



Technical Drawing / Teknik Çizim





4 / Reflector Angle / Reflektör Açısı



* See page 528 for ldt files. / Işık eğrileri için sayfa 528 bakınız.

Fora Maxi / I01.MLR.16046

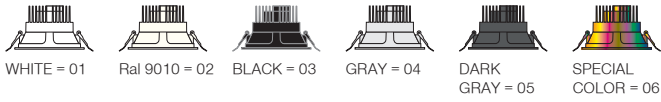
	Power / Güç	CRI	Order Code / Sipariş Kodu	Kelvin	Lümen T _c =50° Lümen
	 <p>* Code example / Kod örneği: I01.MLR.16046 . 28 . 827 . FL . 01</p> <p>1- Product code / Armatür kodu 2- Power / Güç 3- CRI / Kelvin 4- Reflector angle / Reflektör açısı 5- Colour / Ürün renk</p>	28W	CRI>80	I01.MLR.16046 . (..) . (..) . (..) . (..)	2700K
3000K					2852
3500K					2990
4000K					3144
5000K					3364
CRI>90			2700K		2381
			3000K		2567
			3500K		2691
			4000K		2829
			5000K		X
CRI>98			2700K		1826
			3000K		1969
			4000K		2170

Complete Code / Komple Kod	2	3	4	5
	Watt - Driving Current / Watt - Sürüş Akımı	CRI / Kelvin	Reflector Angle / Reflektör Açısı	Product Color / Ürün Renk
	28 28W - 700mA	827 CRI>80 - 2700K	 FL 35° - Flood	01 white 02 ral 9010 03 black 04 gray 05 dark gray 06 special color
	24 24W - 600mA	830 CRI>80 - 3000K		
	20 20W - 500mA	835 CRI>80 - 3500K		
	15 15W - 350mA	840 CRI>80 - 4000K		
		840 CRI>80 - 4000K		
		850 CRI>80 - 5000K		
		850 CRI>80 - 5000K		
		927 CRI>90 - 2700K		
		930 CRI>90 - 3000K		
		935 CRI>90 - 3500K		
		940 CRI>90 - 4000K		
		9827 CRI>98 - 2700K		
		9830 CRI>98 - 3000K		
		9840 CRI>98 - 4000K		

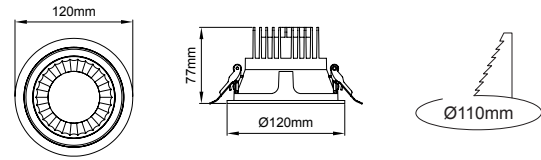
Fora Midi



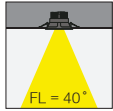
5 / Product Color / Ürün Renk



Technical Drawing / Teknik Çizim



4 / Reflector Angle / Reflektör Açısı



* See page 528 for ldt files. / Işık eğrileri için sayfa 528 bakınız.

Fora Midi / I01.MLR.16045



Power / Güç	CRI	Order Code / Sipariş Kodu	Kelvin	Lümen T _c =50° Lümen
20W	CRI>80	I01.MLR.16045 . (..) . (..) . (..) . (..)	2700K	1909
			3000K	2058
			3500K	2157
			4000K	2268
			5000K	2427
	CRI>90	I01.MLR.16045 . (..) . (..) . (..) . (..)	2700K	1718
			3000K	1852
			3500K	1942
			4000K	2041
			5000K	X
CRI>98	I01.MLR.16045 . (..) . (..) . (..) . (..)	2700K	1317	
		3000K	1421	
		4000K	1566	

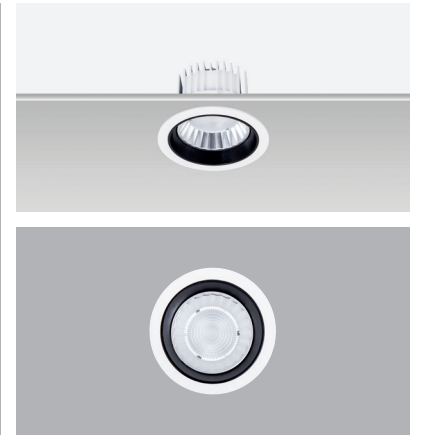
* Code example / Kod örneği:

I01.MLR.16045 . 20 . 827 . FL . 01

- 1- Product code / Armatür kodu
- 2- Power / Güç
- 3- CRI / Kelvin
- 4- Reflector angle / Reflektör açısı
- 5- Colour / Ürün renk

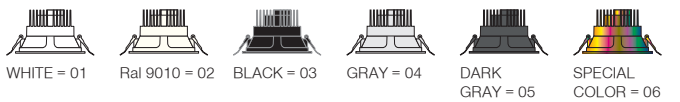
Complete Code / Komple Kod	2	3		4	5	
	Watt - Driving Current / Watt - Sürüş Akımı	CRI / Kelvin		Reflector Angle / Reflektör Açısı	Product Color / Ürün Renk	
	20	20W - 500mA	827 CRI>80 - 2700K	930 CRI>90 - 3000K	FL 40° - Flood	01 white
	15	15W - 350mA	830 CRI>80 - 3000K	935 CRI>90 - 3500K		02 ral 9010
	10	10W - 250mA	835 CRI>80 - 3500K	940 CRI>90 - 4000K		03 black
	7	7W - 180mA	840 CRI>80 - 4000K	9827 CRI>98 - 2700K		04 gray
			850 CRI>80 - 5000K	9830 CRI>98 - 3000K		05 dark gray
			927 CRI>90 - 2700K	9840 CRI>98 - 4000K		06 special color

Fora Mini

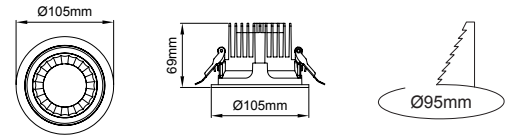


COB Led Recessed Series / COB Led Ankastrre Serisi

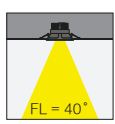
5 / Product Color / Ürün Renk



Technical Drawing / Teknik Çizim



4 / Reflector Angle / Reflektör Açısı



* See page 528 for ldt files. / Işık eğrileri için sayfa 528 bakınız.

Fora Mini / I01.MLR.16044

	Power / Güç	CRI	Order Code / Sipariş Kodu	Kelvin	Lümen T _c =50° Lümen
	<p>* Code example / Kod örneği: I01.MLR.16044 . 15 . 827 . FL . 01</p> <p>1- Product code / Armatür kodu 2- Power / Güç 3- CRI / Kelvin 4- Reflector angle / Reflektör açısı 5- Colour / Ürün renk</p>	15W	CRI>80	I01.MLR.16044 . (..) . (..) . (..) . (..)	2700K
3000K					1488
3500K					1560
4000K					1640
5000K					1755
CRI>90					I01.MLR.16044 . (..) . (..) . (..) . (..)
		3000K	1339		
		3500K	1404		
		4000K	1476		
		5000K	X		
		CRI>98	I01.MLR.16044 . (..) . (..) . (..) . (..)	2700K	
3000K				1027	
4000K	1132				

Complete Code / Komple Kod	2	3	4	5			
	Watt - Driving Current / Watt - Sürüş Akımı	CRI / Kelvin	Reflector Angle / Reflektör Açısı	Product Color / Ürün Renk			
	15	15W - 350mA	827 CRI>80 - 2700K	930 CRI>90 - 3000K		FL 40° - Flood	01 white 02 ral 9010 03 black 04 gray 05 dark gray 06 special color
	10	10W - 250mA	830 CRI>80 - 3000K	935 CRI>90 - 3500K			
	7	7W - 180mA	835 CRI>80 - 3500K	940 CRI>90 - 4000K			
	4	4W - 100mA	840 CRI>80 - 4000K	9827 CRI>98 - 2700K			
			850 CRI>80 - 5000K	9830 CRI>98 - 3000K			
			927 CRI>90 - 2700K	9840 CRI>98 - 4000K			